

Rébus



Patrimoine à travers l'histoire

Indique le nom de chaque monument ou site architectural et le lieu où chacun se situe.



N° :
Nom :
Lieu :



N° :
Nom :
Lieu :



N° :
Nom :
Lieu :



N° :
Nom :
Lieu :

Classe-les ensuite par ordre chronologique en les numérotant de 1 à 4, du plus ancien au plus récent.

PATRIMOINE À TRAVERS L'HISTOIRE
Monuments et sites classés par ordre chronologique.
1 : Alignements de menhirs - Carnac / 2 : Pont du Gard - Nîmes / 3 : Château de Versailles - Versailles / 4 : Viaduc de Millau - Millau
RÉBUS : pas / th / moine

LES MOTS DU PATRIMOINE
Horizontalement
1 : viaduc / 2 : château / 3 : mégalithes / 4 : monument / 5 : abbaye / 6 : histoire / 7 : Moyen-Âge
Verticalement
1 : école / 2 : jardins / 3 : Préhistoire / 4 : patrimoine / 5 : Romains / 6 : dolmen / 7 : aînés / 8 : menhir

Cette initiative des VMF est soutenue par :

Le parrainage du Président de la Commission des Affaires Culturelles et de l'Éducation de l'Assemblée Nationale

Le parrainage de la Présidente de la Commission Culture, Éducation et Communication du Sénat

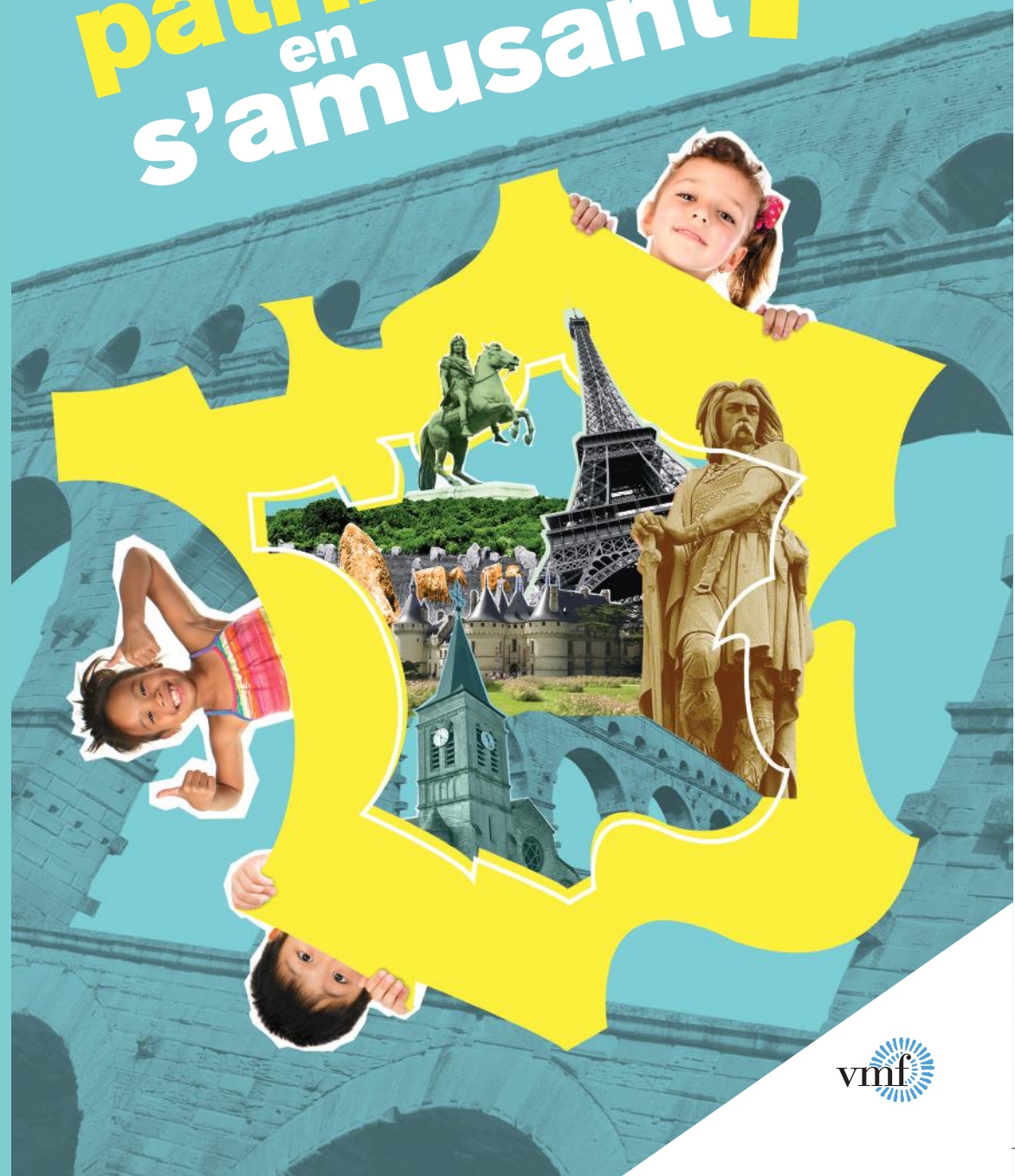
Le parrainage de la Commission nationale française pour l'UNESCO



Son partenaire

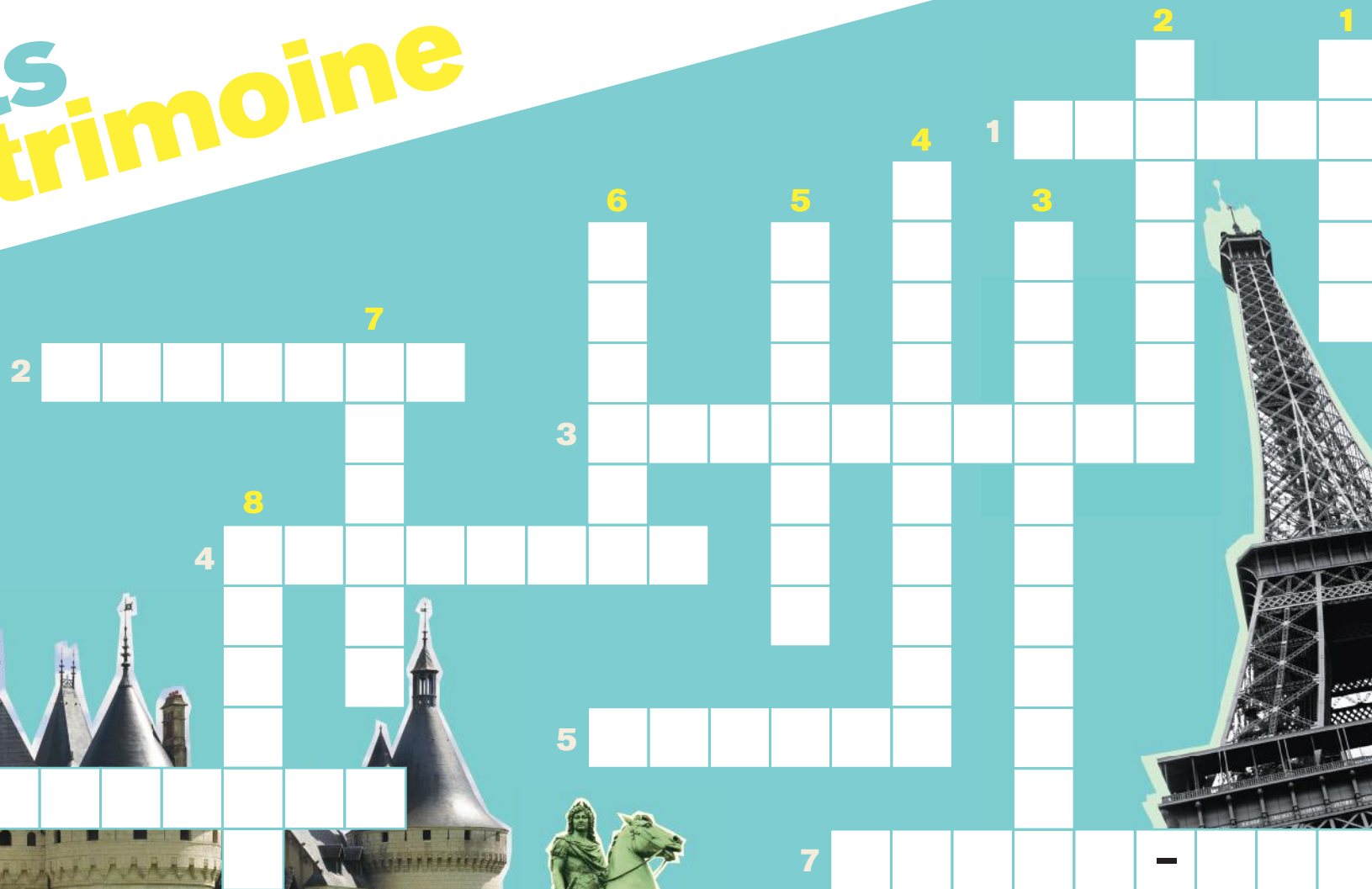


Le patrimoine en s'amusant !



vmf
93 rue de l'Université - 75007 Paris
01 40 62 61 71
www.vmfpatrimoine.org

Les mots du patrimoine



HORIZONTALEMENT

- 1 Ouvrage d'art, routier ou ferroviaire, permettant de franchir des vallées ; l'un des plus hauts et longs du monde se trouve à Millau.
- 2 Celui de Versailles a été construit pour Louis XIV au XVIIe siècle.
- 3 Monuments préhistoriques formés d'un ou plusieurs blocs de pierre.
- 4 Lorsqu'il est qualifié d'historique, il devient une construction préservée par l'Etat car il représente un intérêt dans le domaine de l'art, de l'architecture ou de l'histoire.
- 5 Aussi appelé monastère, c'est un ensemble de bâtiments où vivent les moines et les moniales ; celle de Fontevraud abrite les gisants des Plantagenêts.
- 6 Discipline qui étudie le passé lointain ou récent et l'enchaînement des événements qui le constitue.
- 7 Période de l'histoire qui se situe après l'Antiquité et avant les Temps modernes.

VERTICALEMENT

- 1 Lieu d'enseignement souvent associé à la mairie sous la IIIème République.
- 2 Certains d'entre eux font partie de notre patrimoine paysager, comme ceux dessinés par Le Nôtre à Versailles.
- 3 Période de l'histoire qui a précédé l'apparition de l'écriture.
- 4 Héritage commun qui témoigne de l'histoire d'un pays.
- 5 Habitants de la Rome antique.
- 6 Monument mégalithique composé d'une dalle de pierre reposant sur des pierres verticales.
- 7 Amphithéâtre romain où se déroulaient des combats de gladiateurs ; de très belles sont situées à Nîmes.
- 8 En Breton, c'est une "pierre longue" ; on en trouve des alignements sur le site de Carnac.